

Stand: 15.KW/04

2.4 Sistema de plumas telescópicas
(Z 155 508)

Pos.	Denominación
1	Pluma principal
2	Cilindro basculante
3	Prolongación de la pluma principal
4	Gancho
5	Cable de elevación (cabrestante 1)

2.4.1 Longitudes de las plumas
(Z 155 508)

Pluma principal 9,9 - 32,3 m
Prolongación de pluma principal 9,2 - 17,6 m



En las tablas de carga máxima admisible se reflejan las posibilidades de combinación y las longitudes totales de las distintas partes de la pluma que de ello resultan.

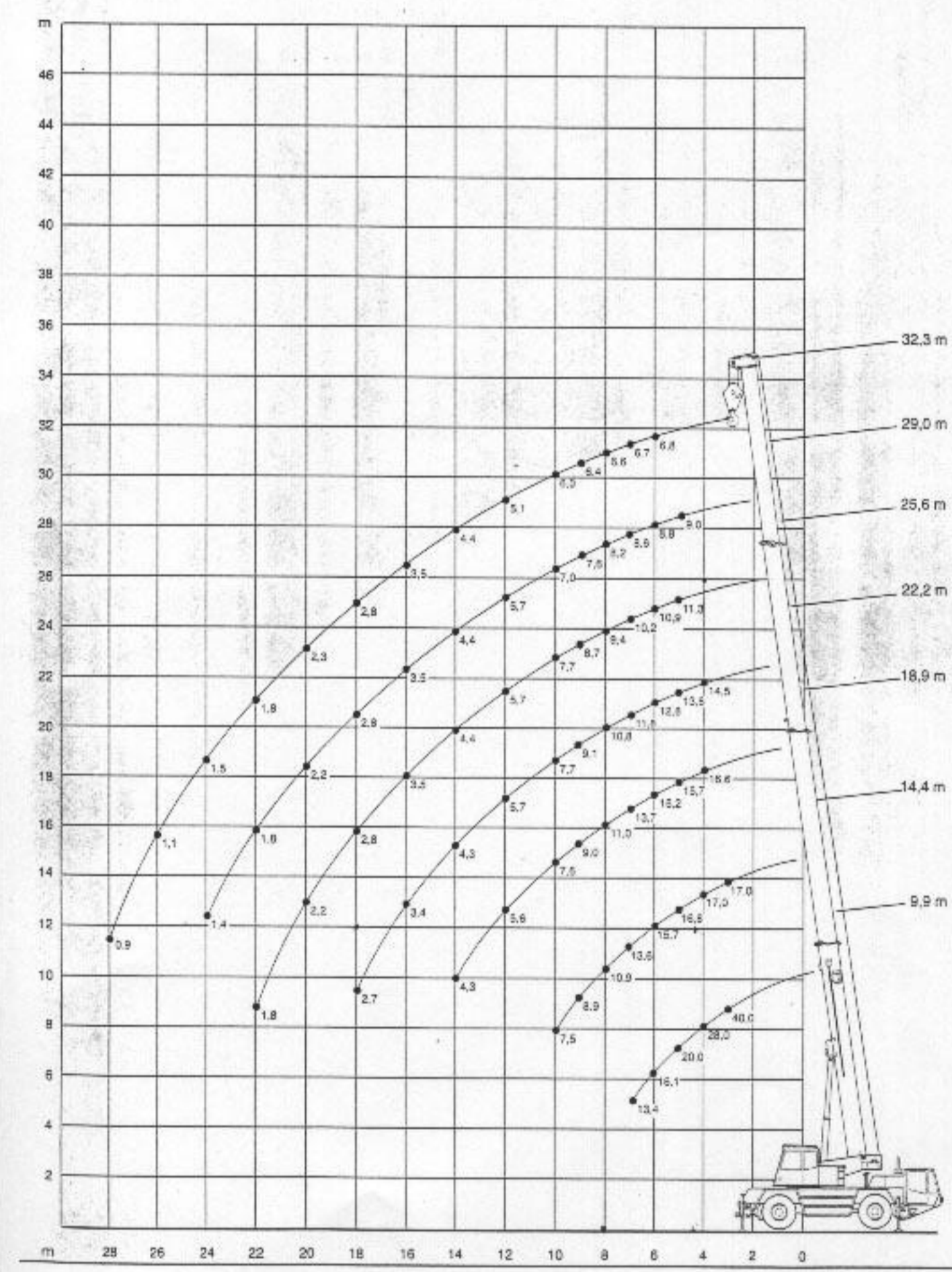
5,2t		6,55 x 6,40 m 360°										85%	
Ausladung		Hauptausleger - Main boom - Fèche principale										Ausladung	
Radius	Portée	m								m		Radius	Portée
		9,9	14,4	18,9	22,2	25,6	29,0	32,3	9,9	14,4			
		t	t	t	t	t	t	t	t	t	t	t	
3	45,0°	30,0	18,7	-	-	-	-	-	11,3	11,5	3		
3,5	35,8°	31,8	18,7	18,7	-	-	-	-	10,2	10,4	3,5		
4	30,4°	28,7	18,7	18,3	15,9	-	-	-	9,3	9,5	4		
4,5	26,4°	25,0	18,7	17,8	15,5	12,7	-	-	8,5	8,7	4,5		
5	22,0°	22,0	18,5	17,3	15,0	12,4	9,9	-	7,7	7,9	5		
6	17,7°	17,7	17,3	16,7	14,1	12,0	9,7	7,5	6,1	6,3	6		
7	14,7°	14,7	15,0	15,1	13,0	11,2	9,5	7,4	4,8	5,0	7		
8	-	-	12,0	12,1	11,9	10,3	9,0	7,3	-	4,0	8		
9	-	-	9,8	9,9	10,0	9,6	8,4	7,0	-	3,3	9		
10	-	-	8,3	8,4	8,5	8,5	7,7	6,6	-	2,7	10		
12	-	-	-	8,2	8,3	8,3	8,3	5,6	-	-	12		
14	-	-	-	4,7	4,7	4,8	4,8	4,8	-	-	14		
16	-	-	-	-	3,7	3,8	3,8	3,8	-	-	16		
18	-	-	-	-	3,0	3,1	3,1	3,1	-	-	18		
20	-	-	-	-	-	2,4	2,4	2,5	-	-	20		
22	-	-	-	-	-	2,0	2,0	2,0	-	-	22		
24	-	-	-	-	-	-	1,8	1,8	-	-	24		
26	-	-	-	-	-	-	-	1,2	-	-	26		
28	-	-	-	-	-	-	-	1,0	-	-	28		

2,2t		6,55 x 6,40 m 360°										85%	
Ausladung		Hauptausleger - Main boom - Fèche principale										Ausladung	
Radius	Portée	m								m		Radius	Portée
		9,9	14,4	18,9	22,2	25,6	29,0	32,3	9,9	14,4			
		t	t	t	t	t	t	t	t	t	t	t	
3	40,0°	35,0	18,7	-	-	-	-	-	11,3	11,5	3		
3,5	33,0°	31,0	18,7	18,7	-	-	-	-	10,2	10,4	3,5		
4	28,0°	26,5	18,7	18,3	15,9	-	-	-	8,8	9,2	4		
4,5	24,2°	23,0	18,7	17,8	15,5	12,7	-	-	7,8	7,6	4,5		
5	20,2°	20,2	18,5	17,3	15,0	12,4	9,9	-	6,1	6,4	5		
6	15,8°	15,8	16,8	16,5	14,1	12,0	9,7	7,5	4,6	4,8	6		
7	11,9°	11,9	12,2	12,4	12,5	11,2	9,5	7,4	3,5	3,7	7		
8	-	-	9,6	9,8	9,9	9,9	9,0	7,3	-	2,9	8		
9	-	-	7,8	7,9	8,0	8,0	8,1	7,0	-	2,3	9		
10	-	-	6,5	6,6	6,7	6,7	6,7	6,8	-	1,9	10		
12	-	-	-	4,7	4,8	4,8	4,8	4,9	-	-	12		
14	-	-	-	3,6	3,6	3,6	3,7	3,7	-	-	14		
16	-	-	-	-	2,8	2,8	2,9	2,9	-	-	16		
18	-	-	-	-	2,1	2,0	2,2	2,2	-	-	18		
20	-	-	-	-	-	1,4	1,6	1,6	-	-	20		
22	-	-	-	-	-	1,0	1,2	1,2	-	-	22		
24	-	-	-	-	-	-	0,9	0,9	-	-	24		

Bemerkungen - Remarks - Remarques

*) nach hinten *) frei auf Radem, O' nach hinten
 *) over rear *) free on wheels, O' over rear
 *) sur l'arrière *) sur pneus, O' sur l'arrière

Arbeitsbereiche Hauptausleger
 Working ranges main boom
 Portées flèche principale



Vehículo	
Chasis	Mannesmann Demag, de 2 ejes
Largo	: 8,67 m
Ancho	: 2,50 m (neumáticos 14,00 R 25)
Altura	: 3,55 m (neumáticos 14,00 R 25)
Radio de giro	: 11,80 m
Tacción/dirección	: 4 x 4 x 4
Apoyos	Base máx. de apoyo longitudinal: 6,55 m, transversal: 6,40 m Base de apoyo reducida longitudinal: 6,55 m, transversal: 4,40 m; momento de limitación de carga programable
Motor	Motor Diesel Daimler-Benz TLE OM 366 LA, poco contaminante según "EURO 1" Potencia : 171 kW a 2400 rpm Par máximo : 750 Nm a 1400 rpm Cilindros : 6 Refrigeración : circuito cerrado de agua Depósito de combustible : 300 litros Caja de cambios : mecanismo de cambio bajo carga con convertidor de par y engranaje distribuidor, de 5 marchas adelante y 2 marchas atrás, 1 marcha Crawler adelante y atrás
Frenos	Según directriz CE, preparados para aplicar sistema ABS
Superestructura	
Traslación desde arriba	Funciones del vehículo que se pueden realizar desde la cabina superior: ○ variación de la velocidad del motor del vehículo ○ dirección, inclusive dirección independiente del eje trasero ○ frenado ○ cambio de marchas (2 marchas adelante, 2 marchas atrás) ○ apoyos (vertical)
Contrapeso	Total 2000 kg, siempre en la superestructura
Contrapeso suplementario	2 x 1000 kg de contrapeso suplementario para aumentar la capacidad de carga con gran altura. Estos se pueden montar por medios hidráulicos desde la cabina de la grúa. El contrapeso puede ser transportado con la grúa hasta el lugar de trabajo.
Pluma telescópica	Tramo de base y 3 secciones telescópicas de acero de construcción de grano fino. En la cabeza lleva 4 poleas portátiles y elementos para fijar la prolongación de la pluma. La pluma se despliega con 1 cilindro hidráulico y 2 mecanismos de transmisión por cable. Largo total : 32,30 m Tiempo de despliegue de 9,8 a 32,3 m : 55 seg.
Plumín plegable	Prolongación de la pluma principal, plegable: 9,2 a 17,8 m Plumín de montaje rígido de 1 o 2 piezas, adaptable a la cabeza de la pluma principal en ángulo de 0°, 20° o 40° Plumín de 1 pieza : 9,2 m Plumín de 2 piezas : 9,2 m ó 17,8 m Durante el transporte, el plumín va plegado a la derecha, junto a la base de pluma Largo total de pluma : 50,1 m Altura aprox. : 52 m